


НОВЫЙ ИММОБИЛАЙЗЕР – НОВЫЕ ВОЗМОЖНОСТИ



 Известная российская компания «Полярный волк», специализирующаяся на производстве систем автомобильной безопасности, выпускает на рынок новый иммобилайзер PWi-45+ μ – простое и надёжное в эксплуатации противоугонное устройство, центральный блок которого выполнен в корпусе стандартного автомобильного реле. Герметичное исполнение блока позволяет монтировать PWi-45+ непосредственно в подкапотном (моторном) отсеке автомобиля.

Управление иммобилайзером осуществляется контактным способом при помощи электронного ключа TOUCH MEMORY® («таблетки») производства Dallas Semiconductor, что полностью исключает саму возможность дистанционного перехвата или подбора цифрового кода. Для выключения блокировки необходимо прикоснуться электронным ключом к гнезду считывающего устройства. Отключение блокировки сопровождается вспышкой индикаторного светодиода. В случае попытки подбора электронных ключей для несанкционированного отключения системы, PWi-45 μ блокирует приём кода.

Что здесь особенного, спросите Вы? – Дело в том, что на базе одной из разновидностей «таблеток» Dallas компанией «Полярный Волк» разработан оригинальный динамический код MATRIX VERIFY IDENTIFICATION® (MVI®), который, в дополнение к преимуществам стандартных «таблеток» Dallas, полностью исключает сканирование или копирование самого электронного ключа. Точнее, завладев ключом, скопировать его можно, но копия устареет и потеряет валидность сразу после её получения.

Ключ Dallas герметичен и не требует обслуживания в течение всего срока эксплуатации.

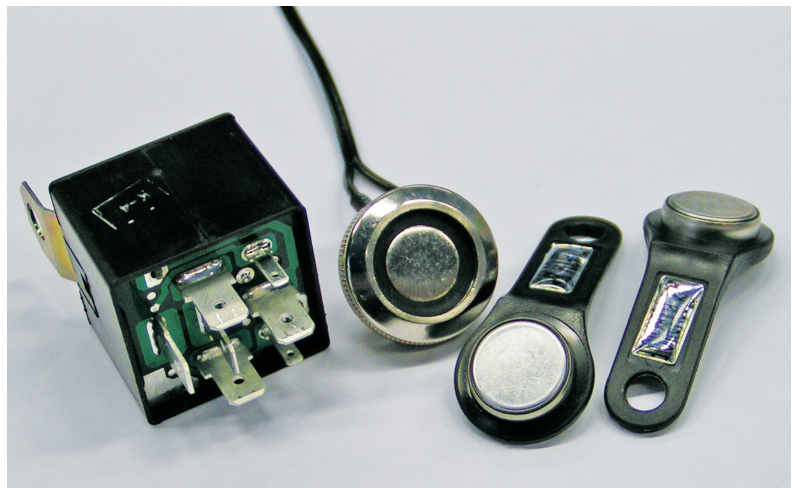
Но на этом преимущества нового прибора не исчерпываются.

Как и его предшественники, PWi-45 μ функционально предназначен для блокирования двигателя, причем вид блокировки – нормально замкнутыми контактами – НЗ, или нормально разомкнутыми – НР, установщик выбирает сам, перед установкой иммобилайзера. Такая «навороченность» обусловлена жёсткими требованиями, которые предъявляют к дополнительному оборудованию современные автомобили.

Кроме того, PWi-45μ оборудован встроенным контроллером электромеханического замка капота с контролем его датчика открытия. Причём управление силовое, рассчитанное на управление двумя замками и с защитой от замыканий, как на +12В, так и на «массу». Замок открывается после выключения охраны и в целях безопасности остается открытым во время движения автомобиля. Закрывается замок с задержкой 40 секунд после выключения зажигания, что позволяет, не спеша, открыть капот и долить «незамерзайку», например. Контроль датчика открытия капота исключает его повреждение о запертый замок при захлопывании. Запирание электромеханического замка капота осуществляется только при закрытом капоте.

Но и на этом усовершенствования, внесённые в противоугонную технику «Полярным Волком», не исчерпываются.

В иммобилайзере PWi-45 μ применена ещё одна новинка от «Полярного Волка», это – алгоритм блокирования, название которого отражает саму суть новшества –



NO CHECK® (NC®), «Нет ошибкам!» Конечно, подразумеваются не те ошибки, которые допускаются по небрежности установщиков, а те ошибки, которые может «запомнить» компьютер современного автомобиля, в случае некорректного вмешательства в его электрооборудование.

Как это работает?

В случае блокировки нормально замкнутыми контактами (НЗ), при попытке несанкционированного пуска двигателя, цепь разрывается не мгновенно, а через 5 секунд.

Если применена нормально разомкнутая блокировка (НР), то цепь замыкается в момент выключения охраны, до пуска двигателя. Размыкание цепи происходит не в момент выключения зажигания, а с задержкой на 40 секунд, которых с лихвой хватает на самодиагностику автомобиля.

В системе предусмотрен режим Valet, на случай постановки автомобиля на ремонт или техническое обслуживание. Для этого достаточно приложить электронный ключ к гнезду считывателя, не отпуская его, включить зажигание и дождаться, когда индикационный светодиод мигнёт дважды. В этом режиме замок капота для доступа ремонтников будет открыт постоянно.

Светодиодная индикация режимов работы иммобилайзера делает «общение» с ним лёгким и комфортным.

Блокировка осуществляется внешним электромагнитным реле.

Технические характеристики иммобилайзера PWi-45+:

- ▶ максимальный ток выхода управления
- ▶ электрическим замком капота 10 А
- ▶ максимальный ток управления реле блокировки..... 1 А
- ▶ ток потребления при включенной блокировке двигателя, не более 4 мА
- ▶ диапазон питающих напряжений..... от 6 до 18 В
- ▶ диапазон рабочих температур – 40°С – +100°С
- ▶ масса комплекта, кг 0,15